



IN FRONT OF PROSTATE CANCER

Best Practices and RWE in mHSPC



12 giugno 2025

h. 15:00-17:30

Webinar

RAZIONALE SCIENTIFICO

Il carcinoma prostatico è il tumore più frequente nella popolazione maschile dei paesi occidentali. In Italia la sua incidenza è di circa 9000 nuovi casi l'anno e la probabilità di sviluppare il tumore aumenta con l'età. La sua costante crescita va messa in relazione non solo con l'aumento della aspettativa di vita, ma anche con l'implementazione delle metodiche diagnostiche.

In questi ultimi anni il trattamento di questi pazienti ha compiuto enormi passi avanti, rendendo disponibili terapie in grado di migliorare la sopravvivenza, ritardare la progressione di malattia e salvaguardare la qualità di vita.

In particolare, il panorama terapeutico per il carcinoma prostatico metastatico ormono-sensibile (mHSPC) si è arricchito di diverse opzioni di trattamento. In questo scenario è compito del clinico valutare le opzioni possibili e interpretare i risultati degli studi clinici, traducendoli nella pratica quotidiana, tenendo conto inoltre dell'estrema eterogenità di presentazione della patologia e delle caratteristiche cliniche dei pazienti.

Diventa quindi importante stimolare occasioni di incontro multispecialistico, con lo scopo di favorire un confronto capace di fornire algoritmi e chiavi di lettura che aiutino a districarsi tra le diverse opzioni terapeutiche attualmente disponibili.

OBIETTIVO

L'incontro intende analizzare i più recenti sviluppi nella gestione dei pazienti con mHSPC, offrendo ai partecipanti opportunità di confronto e di approfondimento utili a guidare il percorso clinico-terapeutico.

RESPONSABILI SCIENTIFICI

Mario Airoidi, Massimo Di Maio

SEGRETERIA SCIENTIFICA

Ilaria Depetris

FACULTY

Mario Airoidi, SC Oncologia medica 2, AOU Città della Salute e della Scienza di Torino.

Ilaria Depetris, SC Oncologia medica 1U, AOU Città della Salute e della Scienza di Torino.

Massimo Di Maio, SC Oncologia medica 1U, AOU Città della Salute e della Scienza di Torino; Università degli Studi di Torino.

Roberto Filippi, SC Oncologia medica 1U, AOU Città della Salute e della Scienza di Torino.

Massimiliano Icardi, SC Oncologia medica 2, AOU Città della Salute e della Scienza di Torino.

Giuseppe Carlo Iorio, SC Radioterapia U, AOU Città della Salute e della Scienza di Torino.

Marco Oderda, SC Urologia U, AOU Città della Salute e della Scienza di Torino.

Sara Elena Rebuzzi, UO Oncologia Medica, Ospedale S. Paolo, Savona.

PROGRAMMA

- 15:00 Introduzione ed obiettivi **(M. Di Maio, M. Airoidi)**
- 15:10 RWE in mHSPC **(M. Airoidi)**
- 15:30 Tavola rotonda e RWE sulla gestione delle seguenti tipologie di pazienti mHSPC: **(tutta la faculty)**
- Paziente con metastasi metacrone: pratica clinica sul trattamento di combinazione **(Presenta: G.C. Iorio; Discussant: M. Icardi, M. Oderda)**
 - Paziente con metastasi sincrone LV: dall'identificazione al progetto terapeutico e sequencing **(Presenta: M. Oderda; Discussant: S.E. Rebuzzi, G.C. Iorio)**
 - Paziente con metastasi sincrone HV: dall'identificazione al progetto terapeutico e sequencing **(Presenta: R. Filippi; Discussant: M. Oderda, G.C. Iorio)**
 - Paziente mHSPC: dalla presa in carico alla gestione multidisciplinare delle comorbidità **(Presenta: I. Depetris; Discussant: M. Oderda, G.C. Iorio)**
- 17:15 Take home messages **(M. Di Maio, M. Airoidi)**
- 17:30 Questionario ECM e valutazione evento

ECM e DESTINATARI

La partecipazione al webinar è **gratuita** e riservata a **200 partecipanti** tra **Biologi, Farmacisti, Infermieri, Medici-chirurghi** (*tutte le discipline*), **Psicologi, Tecnici Sanitari Laboratorio Biomedico.**

Codice ECM Evento n° **448934** - Crediti assegnati: **3**



Modalità di iscrizione

Per iscriverti effettua la procedura online sul sito **www.hdcons.it**

Scansionando il **QR-code** aprirai la pagina dedicata all'evento

SVOLGIMENTO DEL CORSO

Il giorno precedente l'inizio del Corso verrà inviata agli iscritti una mail contenente link e credenziali di accesso.

Ai fini ECM è necessario che il partecipante:

- partecipi al 90% della videoconferenza
- compili online il questionario ECM e la scheda di valutazione dell'evento

Al termine del corso sarà possibile scaricare l'attestato di partecipazione direttamente dalla piattaforma online.

PROVIDER E.C.M. E SEGRETERIA ORGANIZZATIVA

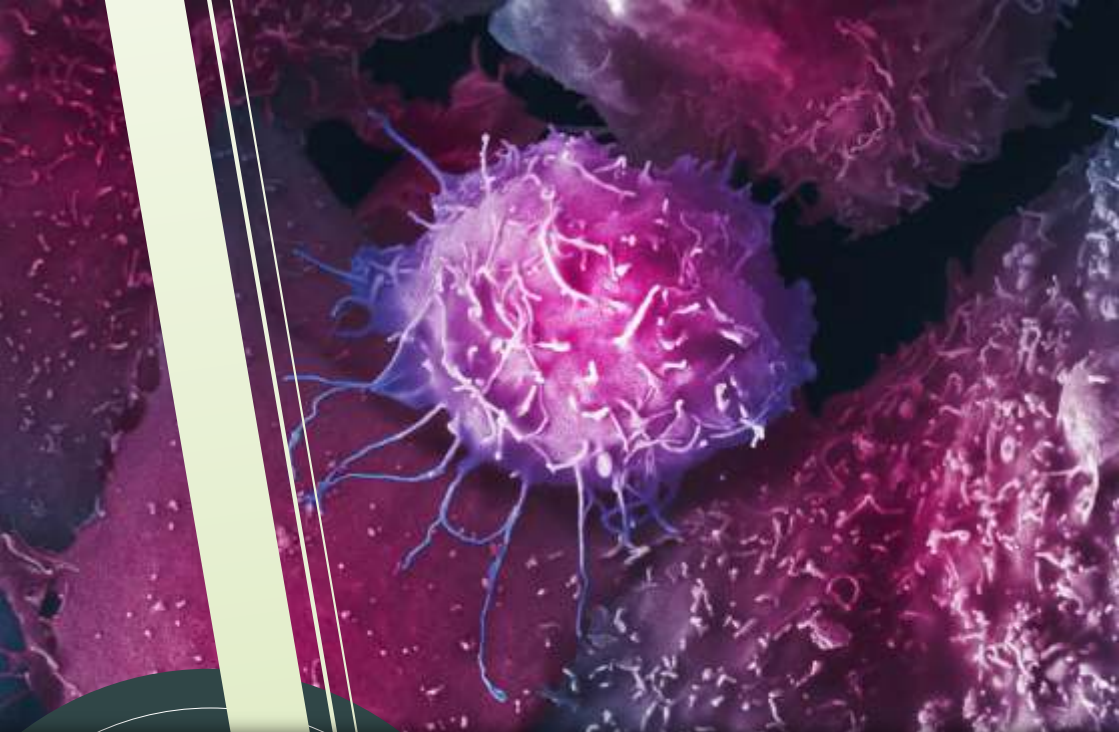


HealthData Consulting S.r.l.

Via Morghen, 27 - 10143 Torino (TO)

Tel. 011 0267950 (centralino) - Fax 0110267954

www.hdcons.it - segreteria@hdcons.it



Con la sponsorizzazione non condizionante di

Johnson & Johnson

**IN FRONT OF
PROSTATE CANCER**

Best Practices and RWE in mHSPC