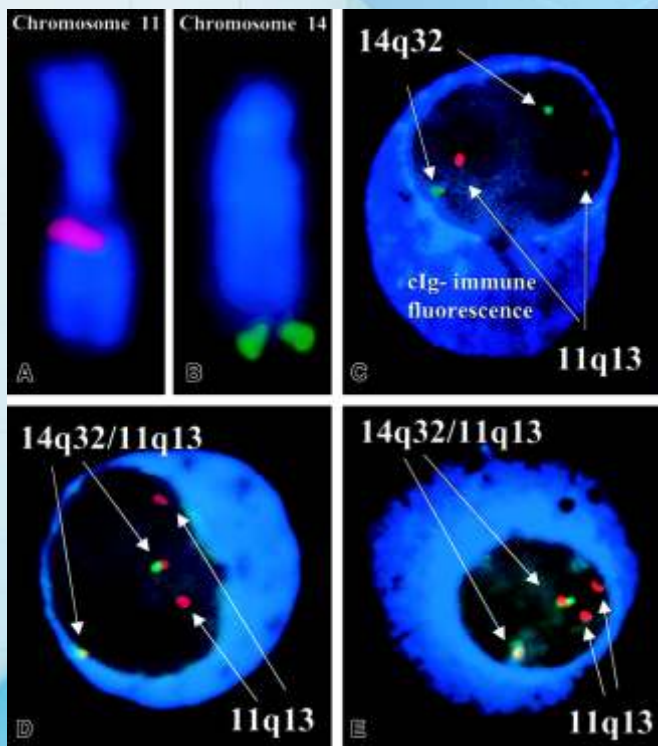


CORSO TEORICO-PRATICO: FISH NEL MIELOMA MULTIPLO



Torino, 26-27 febbraio 2019

SC Ematologia U, Città della Salute e della Scienza, PO Molinette
via Genova 3, Piano 5° - Torino

Laboratorio di Ematologia
via Genova 3, Piano terra - Torino

Con la sponsorizzazione non condizionante di

EuroClone
serving science through innovation


MetaSystems


Miltenyi Biotec

RESPONSABILE SCIENTIFICO

Paola Omedè, Responsabile Laboratori SC Ematologia U, AOU Città della Salute e della Scienza di Torino.

FACULTY

Simona Caltagirone, SC Ematologia U, AOU Città della Salute e della Scienza di Torino.

Daniela Oddolo, SC Ematologia U, AOU Città della Salute e della Scienza di Torino.

Paola Omedè, SC Ematologia U, AOU Città della Salute e della Scienza di Torino.

Marina Ruggeri, SC Ematologia U, AOU Città della Salute e della Scienza di Torino.

PROGRAMMA 26 febbraio 2019

13:30 Registrazione ECM

PARTE TEORICA

14:00 La FISH nel MM (**M. Ruggeri**)

15:00 Coffee break

PARTE PRATICA

15:20 Laboratorio: Purificazione di plasmacellule e preparazione di campioni (**Tutors: S. Caltagirone, D. Oddolo, M. Ruggero**)

17:50 Chiusura 1 °giorno

PROGRAMMA 29 febbraio 2019

PARTE PRATICA

9:00 Laboratorio: Lettura di campioni (**Tutors: S. Caltagirone, D. Oddolo, M. Ruggero**)

12:30 THM e chiusura corso (**P. Omedè**)

13:00 Questionario ECM e valutazione evento

13:30 Light lunch

CREDITI ECM E DESTINATARI

Il Provider HealthData Consulting srl (n.546) ha assegnato al convegno **10,9 crediti formativi**.

La partecipazione al corso è gratuita e riservata a **8 partecipanti** tra **Medici chirurghi (specialisti in Ematologia e Oncologia), Biologi, Biotecnologi, Tecnici di Laboratorio Biomedico**.

PROVIDER E.C.M. E SEGRETERIA ORGANIZZATIVA



HealthData Consulting S.r.l.

Via Morghen, 27 - 10143 Torino (TO)

Tel. 011 0267950 (centralino) - Fax 0110267954

www.hdcons.it - segreteria@hdcons.it